

Configuración de la conexión WiFi en Windows XP con el programa de Conceptronic Wireless Network Config Utility

ADVERTENCIA

Este tutorial solo explica como configurar una conexión inalámbrica, no explica como instalar una tarjeta WiFi Conceptronic, para eso tenéis que consultar la documentación en castellano proveída con la tarjeta.

Si no tenéis experiencia en instalar piezas hardware en ordenadores os aconsejo que lo dejéis para un técnico profesional.

El tutorial tampoco explica como configurar el router inalámbrico, para eso podéis consultar con vuestro proveedor Internet.

Sigue los 7 pasos para conectar el ordenador con una red inalambrica

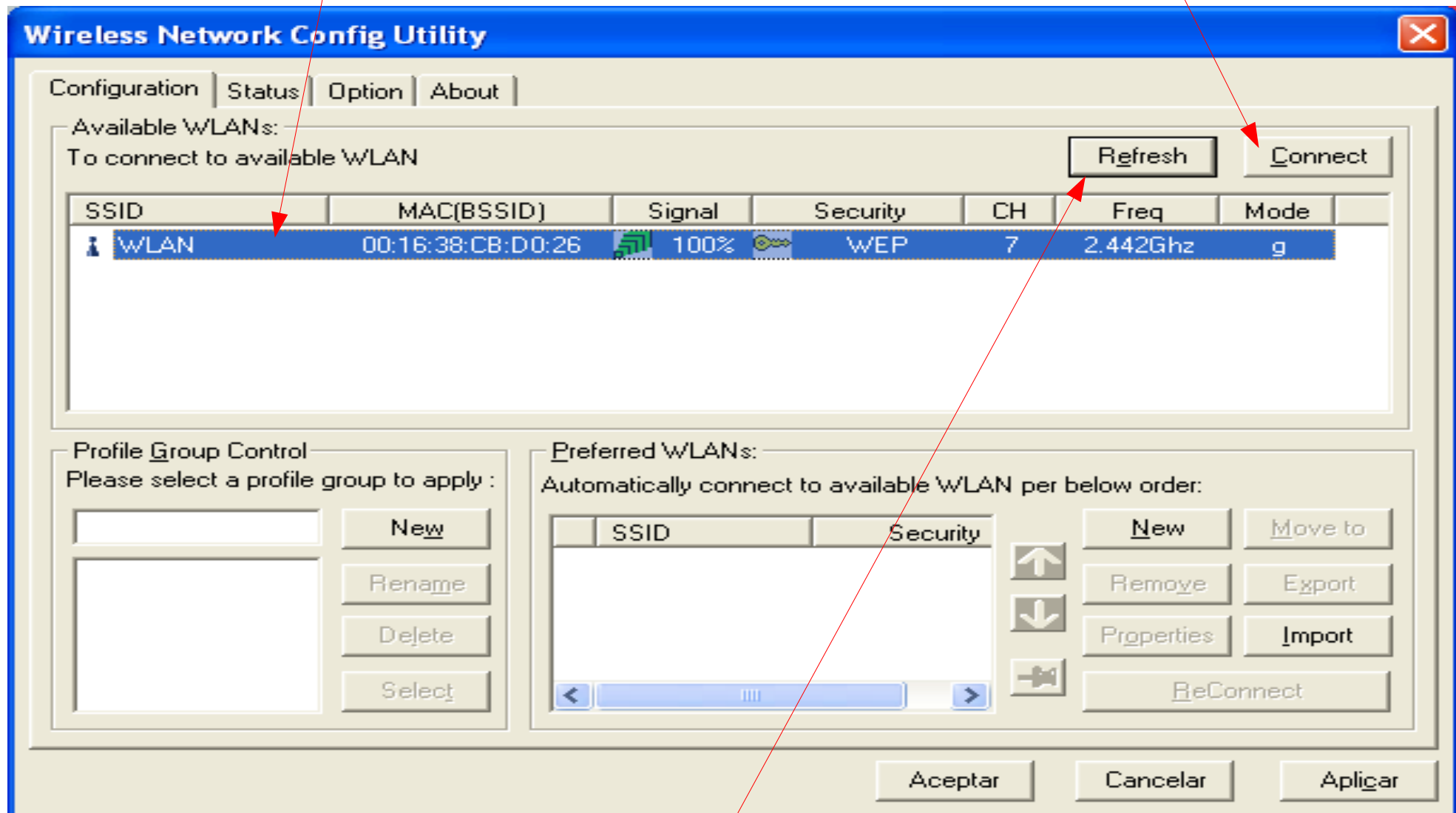


1) Doble Click

WiFi Cable
cuando no hay conexión están
con una cruz roja

2) Selecciona tu red inalámbrica

3) Pincha Connect



Si no aparece la red WiFi pincha en Refresh.

Si sigue sin aparecer puede ser que tu router inalámbrico no está configurado

4) Entra la clave WEP de red dos veces

Wireless Network Connection

The network WLAN requires a network key (also called a WEP key or WPA/WPA2 PreShared Key).

Please input the WEP key ,and then click button "Connect".

Network Key :

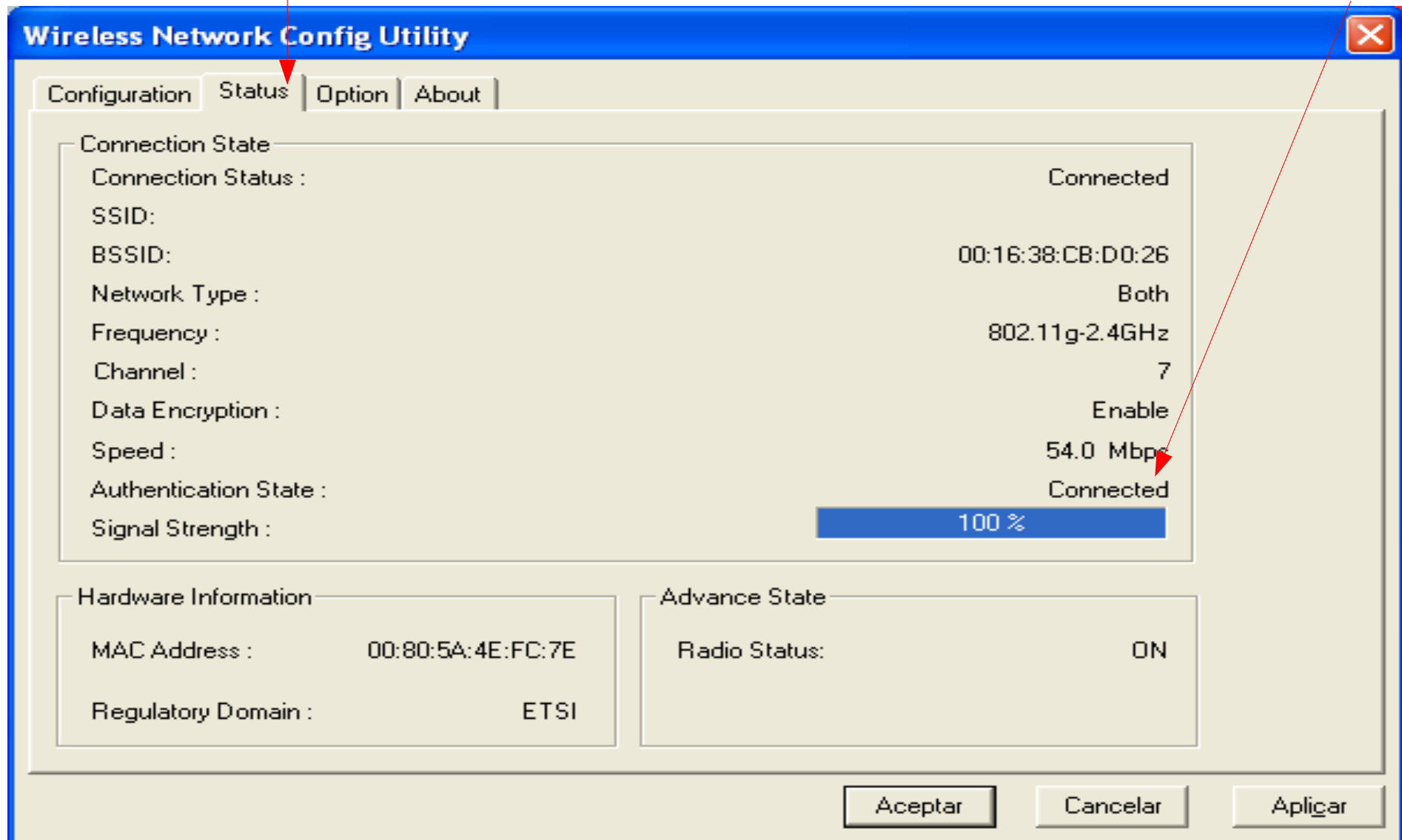
Confim Key :

Advance Connect Cancel

Telefonica pone la clave WEP debajo del Router, sino consulta tu proveedor Internet

5) Pincha en Status para comprobar la conexión

6) Hay conexión





7) Cuando hay conexión WiFi desaparece la cruz roja y se ponen en verde

Cable
sigue con una cruz roja porque no hay conexión de cable